

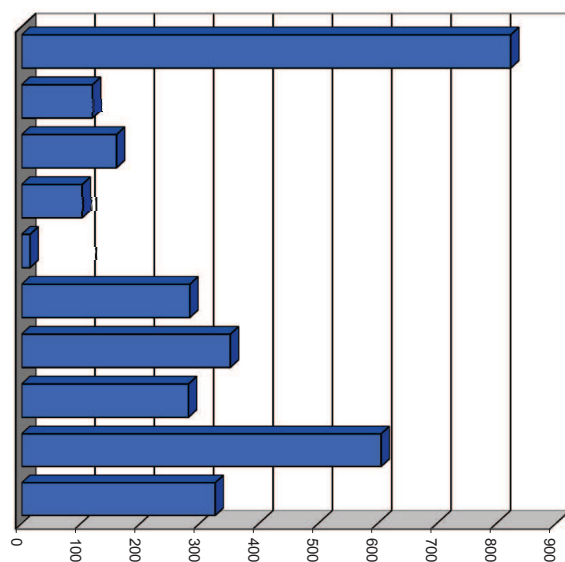
Commune de Trient

Budget 2017

Compte de fonctionnement selon les tâches	Comptes 2015		Budget 2016		Budget 2017	
	Charges	Revenus	Charges	Revenus	Charges	Revenus
0 Administration générale	1'230'723.17	15'640.00	776'226.00	15'150.00	823'776.00	17'150.00
1 Sécurité publique	93'096.80	8'552.00	135'600.00	6'000.00	119'300.00	5'700.00
2 Enseignement et formation	220'812.70	8'729.10	220'740.00	12'855.00	159'725.00	11'142.00
3 Culture, loisirs et culte	128'559.60	4'659.00	98'471.00	1'700.00	101'887.00	1'700.00
4 Santé	8'958.00	-	11'000.00	-	14'025.00	-
5 Prévoyance sociale	229'791.00	37'218.10	329'493.00	1'400.00	283'350.00	1'400.00
6 Trafic	383'528.55	1'695.00	327'939.00	-	351'571.00	-
7 Protection et aménagement de l'environnement, yc eau, égouts, déchets	1'177'326.00	1'109'896.35	324'606.00	216'406.00	281'022.50	210'022.50
8 Economie publique, yc services industriels	888'328.20	559'628.70	718'386.00	326'000.00	605'644.00	319'800.00
9 Finances et impôts	421'610.90	3'049'875.99	368'906.00	2'894'300.00	326'022.50	2'788'600.00
Total des charges et des revenus	4'782'734.92	4'795'894.24	3'311'367.00	3'473'811.00	3'066'323.00	3'355'514.50
Excédent de charges		-		-		-
Excédent de revenus	13'159.32		162'444.00		289'191.50	

Comptes de fonctionnement selon les tâches, charges

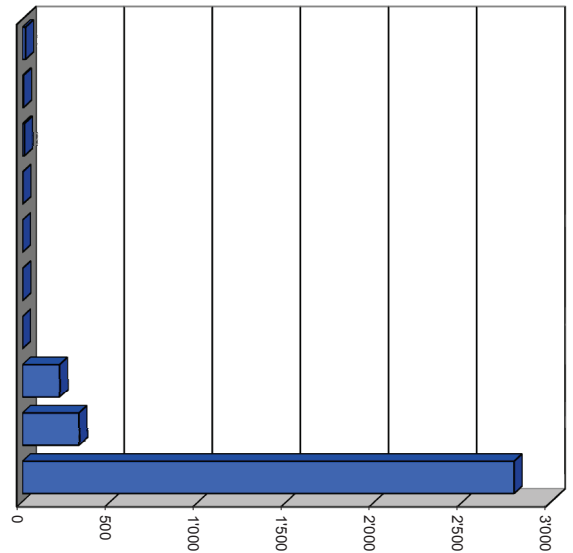
0	Administration générale	26.9%	823'776
1	Sécurité publique	3.9%	119'300
2	Enseignement et formation	5.2%	159'725
3	Culture, loisirs et culte	3.3%	101'887
4	Santé	0.5%	14'025
5	Prévoyance sociale	9.2%	283'350
6	Trafic	11.5%	351'571
7	Protection et aménagement de l'environnement, yc eau, égouts, déchets	9.2%	281'023
8	Economie publique, yc services industriels	19.8%	605'644
9	Finances et impôts	10.6%	326'023
Total			3'066'323



Milliers

Comptes de fonctionnement selon les tâches, revenus

0	Administration générale	0.5%	17'150
1	Sécurité publique	0.2%	5'700
2	Enseignement et formation	0.3%	11'142
3	Culture, loisirs et culte	0.1%	1'700
4	Santé	0.0%	0
5	Prévoyance sociale	0.0%	1'400
6	Trafic	0.0%	0
7	Protection et aménagement de l'environnement, yc eau, égouts, déchets	6.3%	210'023
8	Economie publique, yc services industriels	9.5%	319'800
9	Finances et impôts	83.1%	2'788'600
Total			3'355'515

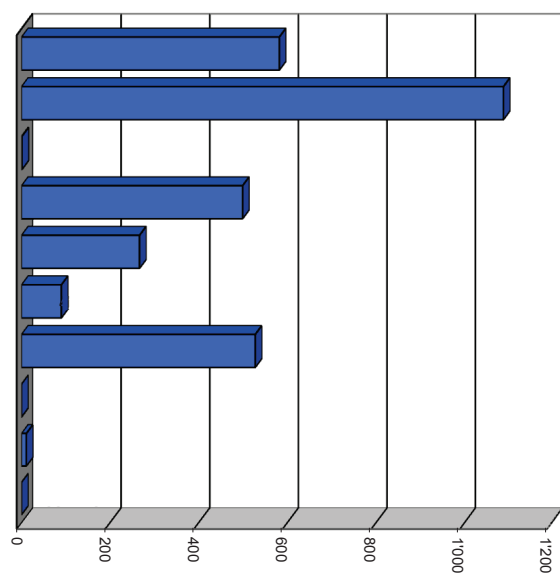


Milliers

Compte de fonctionnement selon les natures	Comptes 2015		Budget 2016		Budget 2017	
	Charges	Revenus	Charges	Revenus	Charges	Revenus
30 Charges de personnel	625'658.90		620'009.00		581'775.00	
31 Biens, services et marchandises	1'476'530.32		1'031'179.00		1'089'250.00	
32 Intérêts passifs	2'443.20		1'500.00		1'500.00	
33 Amortissements	1'678'318.15		572'245.00		498'787.50	
34 Parts à des contributions sans affectation	366'807.50		350'406.00		266'422.50	
35 Dédommagements versés à des collectivités publiques	94'954.45		136'600.00		90'100.00	
36 Subventions accordées	538'022.40		599'428.00		527'400.00	
37 Subventions redistribuées	-		-		-	
38 Attributions aux financements spéciaux	-		-		11'088.00	
39 Imputations internes	-		-		-	
40 Impôts		779'678.55		880'500.00		777'200.00
41 Patentes et concessions		1'987'267.40		1'723'800.00		1'718'500.00
42 Revenus des biens		239'332.64		252'300.00		253'100.00
43 Contributions		1'643'756.50		487'506.00		456'122.50
44 Parts à des recettes et contributions sans affectation		77'018.85		71'200.00		70'000.00
45 Restitutions de collectivités publiques		35'930.70		-		-
46 Subventions		32'909.60		58'505.00		80'592.00
47 Subventions à redistribuer		-		-		-
48 Prélèvements sur les financements spéciaux		-		-		-
49 Imputations internes		-		-		-
Total des charges et des revenus	4'782'734.92	4'795'894.24	3'311'367.00	3'473'811.00	3'066'323.00	3'355'514.50
Excédent de charges		-		-		-
Excédent de revenus	13'159.32		162'444.00		289'191.50	

Comptes de fonctionnement selon les natures, charges

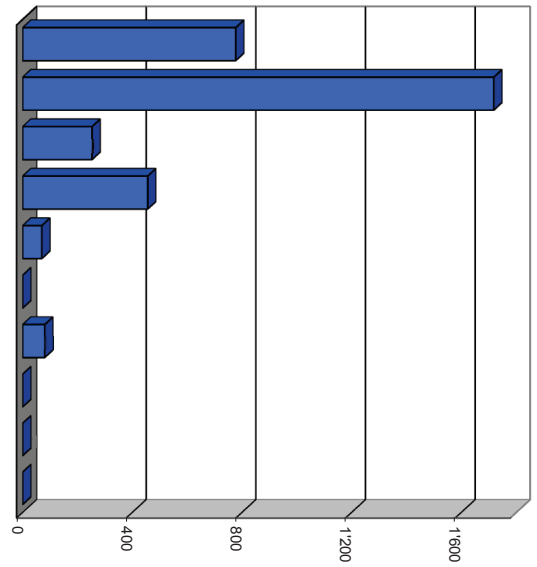
30 Charges de personnel	19.0%	581'775
31 Biens, services et marchandises	35.5%	1'089'250
32 Intérêts passifs	0.0%	1'500
33 Amortissements	16.3%	498'788
34 Parts à des contributions sans affectation	8.7%	266'423
35 Dédommagements versés à des collectivités publiques	2.9%	90'100
36 Subventions accordées	17.2%	527'400
37 Subventions redistribuées	0.0%	0
38 Attributions aux financements spéciaux	0.4%	11'088
39 Imputations internes	0.0%	0
Total		3'066'323



Milliers

Comptes de fonctionnement selon les natures, revenus

40 Impôts	23.2%	777'200
41 Patentes et concessions	51.2%	1'718'500
42 Revenus des biens	7.5%	253'100
43 Contributions	13.6%	456'123
44 Parts à des recettes et contributions sans affectation	2.1%	70'000
45 Restitutions de collectivités publiques	0.0%	0
46 Subventions	2.4%	80'592
47 Subventions à redistribuer	0.0%	0
48 Prélèvements sur les financements spéciaux	0.0%	0
49 Imputations internes	0.0%	0
Total		3'355'515



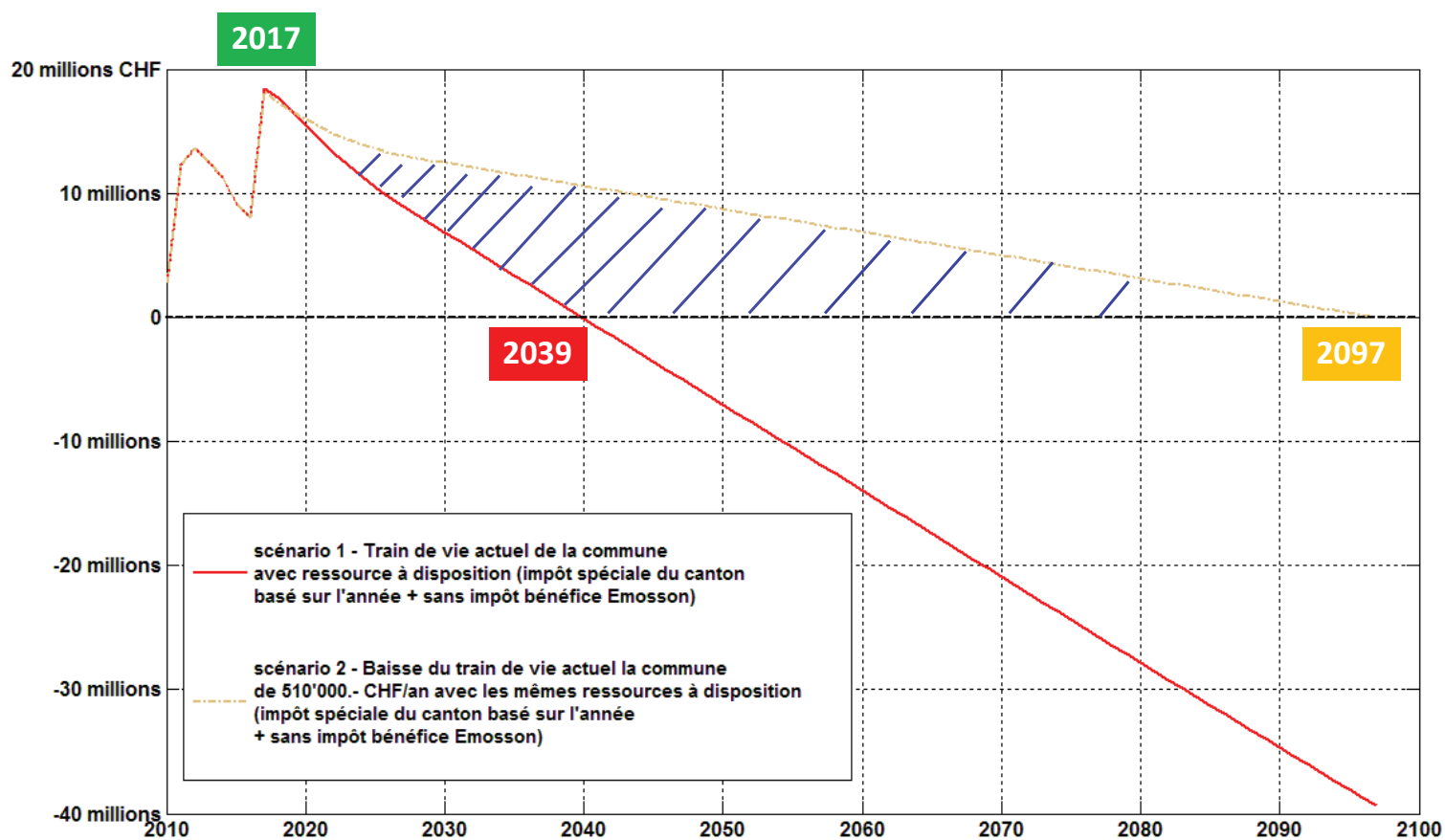
Milliers

Compte des investissements selon les natures	Comptes 2015		Budget 2016		Budget 2017	
	Dépenses	Recettes	Dépenses	Recettes	Dépenses	Recettes
50 Investissements propres	762'399.54		1'575'000.00		1'259'500.00	
52 Prêts et participations permanentes	-		-		-	
56 Subventions accordées	29'588.40		28'815.00		28'325.00	
57 Subventions redistribuées	-		-		-	
58 Autres dépenses activables	-		-		-	
60 Transferts au patrimoine financier		-		-		-
61 Contributions de tiers		-		-		-
62 Remboursement de prêts et participations permanentes		-		-		-
63 Facturation à des tiers		-		-		-
64 Remboursement de subventions acquises		-		-		-
66 Subventions acquises		2'635.00		876'000.00		891'000.00
67 Subventions à redistribuer		-		-		-
Total des dépenses et des recettes	791'987.94	2'635.00	1'603'815.00	876'000.00	1'287'825.00	891'000.00
Excédent de dépenses		789'352.94		727'815.00		396'825.00
Excédent de recettes		-		-		-

Compte des investissements selon les tâches	Comptes 2015		Budget 2016		Budget 2017	
	Dépenses	Recettes	Dépenses	Recettes	Dépenses	Recettes
0 Administration générale	35'208.54	-	40'000.00	-	-	-
1 Sécurité publique	-	-	-	-	-	-
2 Enseignement et formation	-	-	-	-	-	-
3 Culture, loisirs et culte	10'437.70	-	30'000.00	-	30'000.00	-
4 Santé	-	-	-	-	725.00	-
5 Prévoyance sociale	966.50	-	715.00	-	1'100.00	-
6 Trafic	128'272.40	-	252'000.00	-	47'000.00	-
7 Protection et aménagement de l'environnement, yc eau, égouts, déchets	349'668.20	-	881'100.00	726'000.00	914'500.00	726'000.00
8 Economie publique, yc services industriels	267'434.60	2'635.00	400'000.00	150'000.00	294'500.00	165'000.00
9 Finances et impôts	-	-	-	-	-	-
Total des dépenses et des recettes	791'987.94	2'635.00	1'603'815.00	876'000.00	1'287'825.00	891'000.00
Excédent de dépenses		789'352.94		727'815.00		396'825.00
Excédent de recettes						

Aperçu du compte administratif		Comptes 2015	Budget 2016	Budget 2017
Compte de fonctionnement				
Résultat avant amortissements comptables				
Charges financières	- fr.	3'372'670.87	3'020'752.00	2'807'535.50
Revenus financiers	+ fr.	4'795'894.24	3'473'811.00	3'355'514.50
Marge d'autofinancement (négative)	= fr.	-	-	-
Marge d'autofinancement	= fr.	1'423'223.37	453'059.00	547'979.00
Résultat après amortissements comptables				
Marge d'autofinancement (négative)	- fr.	-	-	-
Marge d'autofinancement	+ fr.	1'423'223.37	453'059.00	547'979.00
Amortissements ordinaires	- fr.	297'085.90	290'615.00	258'787.50
Amortissements complémentaires	- fr.	1'112'978.15	-	-
Amortissement du découvert au bilan	- fr.	-	-	-
Excédent de charges	= fr.	-	-	-
Excédent de revenus	= fr.	13'159.32	162'444.00	289'191.50
Compte des investissements				
Dépenses	+ fr.	791'987.94	1'603'815.00	1'287'825.00
Recettes	- fr.	2'635.00	876'000.00	891'000.00
Investissements nets	= fr.	789'352.94	727'815.00	396'825.00
Investissements nets (négatifs)	= fr.	-	-	-
Financement				
Marge d'autofinancement (négative)	- fr.	-	-	-
Marge d'autofinancement	+ fr.	1'423'223.37	453'059.00	547'979.00
Investissements nets	- fr.	789'352.94	727'815.00	396'825.00
Investissements nets (négatifs)	+ fr.	-	-	-
Insuffisance de financement	= fr.	-	274'756.00	-
Excédent de financement	= fr.	633'870.43	-	151'154.00

Scénarios - Commune de Trient



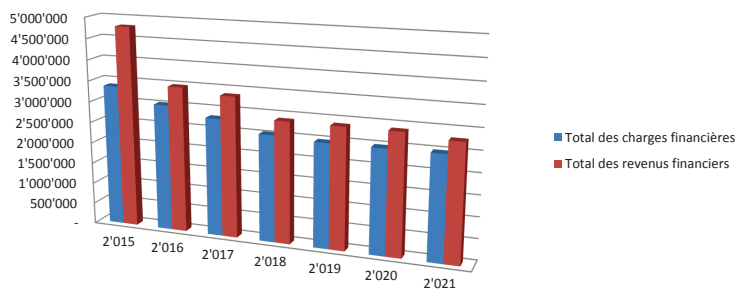
Plan financier

Résultat	Comptes	Budget		Plan financier	Plan financier	Plan financier	Plan financier	Plan financier	Plan financier	Plan financier	Plan financier	Plan financier
	2015	2016	2017	2018	2019	2020	2021	2022	2023	2024	2025	2026

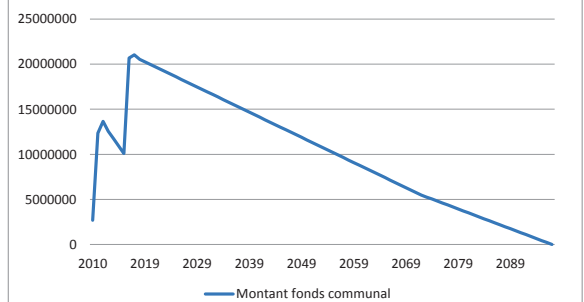
Prévisions compte de fonctionnement

	2'015	2'016	2'017	2'018	2'019	2'020	2'021						
Total des charges financières	3'372'671	3'020'752	2'807'536	2'540'533	2'477'954	2'480'383	2'482'825						
Total des revenus financiers	4'795'894	3'473'811	3'355'515	2'887'215	2'882'215	2'882'215	2'782'215						
Marge d'autofinancement	1'423'223	453'059	547'979	346'682	404'261	401'832	299'390				-	-	-
Amortissements ordinaires	297'086	290'615	258'788	210'000	225'000	230'000	235'000						
Amortissements complémentaires	1'112'978		-	-	-	-	-	-	-	-	-	-	-
Amortissement du découvert au bilan	-	-	-	-	-	-	-	-	-	-	-	-	-
Excédent revenus (+) charges (-)	13'159	162'444	289'191	136'682	179'261	171'832	64'390	0	0	0	0	0	0

Planification normale avec impôt spécial retenu dès 2018



Montant fonds communal



Commune de Trient
Fonctionnement
Budget 2017

Compte	Désignation	Budget 2017		Budget 2016		Comptes 2015	
		Charges	Revenus	Charges	Revenus	Charges	Revenus
0	ADMINISTRATION GENERALE	823'776.00	17'150.00	776'226.00	15'150.00	1'230'723.17	15'640.00
01	LEGISLATIF ET EXECUTIF	2'100.00		2'100.00		1'935.00	
012	EXECUTIF	2'100.00		2'100.00		1'935.00	
012.30	CHARGES DE PERSONNEL	2'100.00		2'100.00		1'935.00	
02	ADMINISTRATION GENERALE	764'660.00	4'150.00	731'776.00	4'150.00	1'193'676.17	6'438.00
020	ADMIN. FINANCES ET CONTRIBUTIONS		150.00		150.00		243.00
020.46	SUBVENTIONS ACQUISES		150.00		150.00		243.00
029	ADMIN. GENERALE ET DIVERS	764'660.00	4'000.00	731'776.00	4'000.00	1'193'676.17	6'195.00
029.30	CHARGES DE PERSONNEL	268'160.00		280'246.00		283'733.70	
029.31	BIENS ET SERVICES	196'200.00		161'800.00		633'273.47	
029.33	AMORTISSEMENTS COMPTABLES	300'300.00		289'730.00		276'669.00	
029.43	CONTRIBUTIONS DE TIERS		4'000.00		4'000.00		6'195.00
09	BATIMENTS ADMINISTRATIFS	57'016.00	13'000.00	42'350.00	11'000.00	35'112.00	9'202.00
090	BATIMENTS ADMINISTRATIFS	57'016.00	13'000.00	42'350.00	11'000.00	35'112.00	9'202.00
090.30	CHARGES DE PERSONNEL	37'216.00		18'550.00		18'141.55	
090.31	BIENS ET SERVICES	19'800.00		23'800.00		16'970.45	
090.42	REVENUS DE BIENS		13'000.00		11'000.00		9'000.00
090.43	CONTRIBUTIONS DE TIERS						202.00

Commune de Trient
Fonctionnement
Budget 2017

Compte	Désignation	Budget 2017		Budget 2016		Comptes 2015	
		Charges	Revenus	Charges	Revenus	Charges	Revenus
1	SECURITE PUBLIQUE	119'300.00	5'700.00	135'600.00	6'000.00	93'096.80	8'552.00
10	PROTECTION JURIDIQUE	37'600.00	5'000.00	40'100.00	5'000.00	9'788.15	8'352.00
100	CADASTRE, POIDS ET MESURES	35'100.00		37'600.00		6'141.15	
100.30	CHARGES DE PERSONNEL	2'500.00		5'000.00		2'400.00	
100.31	BIENS ET SERVICES	32'600.00		32'600.00		3'741.15	
102	CONTROLE DE L'HABITANT & ETRANGERS	2'500.00	5'000.00	2'500.00	5'000.00	3'647.00	8'352.00
102.35	PARTICIPATIONS A COLLECT. PUBLIQUES	2'500.00		2'500.00		3'647.00	
102.43	CONTROLE DE L'HABITANT & ETRANGERS		5'000.00		5'000.00		8'352.00
11	POLICE		200.00		500.00		200.00
113	SERVICE DE POLICE		200.00		500.00		200.00
113.41	PATENTES ET CONCESSIONS		200.00		500.00		200.00
12	JUSTICE	42'200.00		53'600.00		46'439.00	
120	JUGE DE COMMUNE, CHAMBRE PUPILLAIRE	42'200.00		53'600.00		46'439.00	
120.30	CHARGES DE PERSONNEL	5'500.00		5'500.00		5'500.00	
120.31	BIENS ET SERVICES	36'700.00		48'100.00		40'939.00	
14	POLICE DU FEU	33'400.00	500.00	32'200.00	500.00	29'115.50	
140	POLICE DU FEU	33'400.00	500.00	32'200.00	500.00	29'115.50	
140.30	CHARGES DE PERSONNEL	3'000.00		4'000.00		2'662.45	
140.31	BIENS ET SERVICES	9'200.00		7'000.00		5'655.05	
140.35	PARTICIPATIONS A COLLECT. PUBLIQUES	21'200.00		21'200.00		20'798.00	
140.43	CONTRIBUTIONS DE TIERS		500.00		500.00		
16	PROTECTION DE LA POPULATION ET DES BIENS CULTURELS	6'100.00		9'700.00		7'754.15	
160	PROTECTION CIVILE	1'600.00		2'700.00		1'680.10	
160.30	CHARGES DE PERSONNEL	1'000.00		2'000.00		1'192.60	
160.31	BIENS ET SERVICES	600.00		600.00		487.50	
160.35	PARTICIPATIONS A COLLECT. PUBLIQUES			100.00			
161	PROTECTION DE LA POPULATION	4'500.00		7'000.00		5'534.05	
161.31	BIENS ET SERVICES	4'500.00		7'000.00		5'534.05	
162	PROTECTION DES BIENS CULTURELS					540.00	
162.31	BIENS ET SERVICES					540.00	

**Commune de Trient
Fonctionnement
Budget 2017**

Compte	Désignation	Budget 2017		Budget 2016		Comptes 2015	
		Charges	Revenus	Charges	Revenus	Charges	Revenus
2	ENSEIGNEMENT ET FORMATION	159'725.00	11'142.00	220'740.00	12'855.00	220'812.70	8'729.10
21	ECOLE PUBLIQUE OBLIGATOIRE	151'345.00	9'992.00	203'640.00	9'605.00	207'671.85	5'535.00
210	ECOLE PRIMAIRE	82'903.00		139'135.00	500.00	146'204.45	
210.30	CHARGES DE PERSONNEL	14'269.00		59'455.00		85'148.75	
210.31	BIENS ET SERVICES	35'134.00		52'980.00		38'394.90	
210.36	SUBVENTIONS ACCORDEES	33'500.00		26'700.00		22'660.80	
210.43	CONTRIBUTIONS DE TIERS				500.00		
211	CYCLE D'ORIENTATION	6'1742.00	6'642.00	57'005.00	5'355.00	60'913.40	5'535.00
211.31	BIENS ET SERVICES	11'642.00		10'355.00		10'263.00	
211.35	PARTICIPATIONS A COLLECT. PUBLIQUES	30'000.00		30'000.00		34'362.40	
211.46	SUBVENTIONS ACQUISES		6'642.00		5'355.00		5'535.00
213	FORMATION PROFESSIONNELLE 2EME DEGRES	6'700.00	3'350.00	7'500.00	3'750.00	554.00	
22	ECOLES SPECIALISEES	1'000.00		1'000.00		1'021.65	
220	ECOLES SPECIALISEES	1'000.00		1'000.00		1'021.65	
220.36	SUBVENTIONS ACCORDEES	1'000.00		1'000.00		1'021.65	
23	FORMATION PROFESSIONNELLE	7'380.00	1'150.00	16'100.00	3'250.00	12'119.20	3'194.10
230	FORMATION PROFESSIONNELLE	5'080.00		9'600.00		6'285.00	
230.31	BIENS ET SERVICES	5'080.00		9'600.00		6'285.00	
239	AUTRES TACHES LIEES A LA FORMATION PROFESSIONNELLE	2'300.00	1'150.00	6'500.00	3'250.00	5'834.20	3'194.10
239.36	SUBVENTIONS ACCORDEES	2'300.00		6'500.00		5'834.20	
239.46	SUBVENTIONS ACQUISES		1'150.00		3'250.00		3'194.10

Commune de Trient
Fonctionnement
Budget 2017

Compte	Désignation	Budget 2017		Budget 2016		Comptes 2015	
		Charges	Revenus	Charges	Revenus	Charges	Revenus
3	CULTURE, LOISIRS ET CULTE	101'887.00	1'700.00	98'471.00	1'700.00	128'559.60	4'659.00
30	ENCOURAGEMENT A LA CULTURE	13'282.00		8'282.00		16'482.25	
300	BIBLIOTHEQUE	2'782.00		2'782.00		9'716.75	
300.30	CHARGES DE PERSONNEL	350.00		350.00		425.00	
300.31	BIENS ET SERVICES	2'432.00		2'432.00		9'291.75	
303	SOCIETES LOCALES	10'500.00		5'500.00		6'765.50	
303.31	BIENS ET SERVICES	5'500.00		5'500.00		5'481.20	
303.36	SUBVENTIONS ACCORDEES	5'000.00				1'284.30	
34	SPORTS	40'373.00	1'700.00	45'257.00	1'700.00	52'323.80	909.00
340	SPORTS	40'373.00	1'700.00	45'257.00	1'700.00	52'323.80	909.00
340.30	CHARGES DE PERSONNEL	10'173.00		15'557.00		10'015.05	
340.31	BIENS ET SERVICES	8'300.00		7'300.00		25'400.85	
340.33	AMORTISSEMENTS COMPTABLES	15'000.00		15'100.00		11'667.00	
340.36	SUBVENTIONS ACCORDEES	6'900.00		7'300.00		5'240.90	
340.43	CONTRIBUTIONS DE TIERS		1'700.00		1'700.00		909.00
39	EGLISES	48'232.00		44'932.00		59'753.55	3'750.00
390	EGLISE CATHOLIQUE ROMAINE	46'732.00		43'432.00		58'367.45	3'750.00
390.30	CHARGES DE PERSONNEL	2'000.00		2'000.00		1'224.00	
390.31	BIENS ET SERVICES	20'732.00		15'432.00		31'143.45	
390.35	PARTICIPATIONS A COLLECT. PUBLIQUES	24'000.00		26'000.00		26'000.00	
390.43	CONTRIBUTIONS DE TIERS						3'750.00
391	EGLISE REFORMEE EVANGELIQUE	1'500.00		1'500.00		1'386.10	
391.35	PARTICIPATIONS A COLLECT. PUBLIQUES	1'500.00		1'500.00		1'386.10	

**Commune de Trient
Fonctionnement
Budget 2017**

Compte	Désignation	Budget 2017		Budget 2016		Comptes 2015	
		Charges	Revenus	Charges	Revenus	Charges	Revenus
4	SANTE	14'025.00		11'000.00		8'958.00	
44	CENTRE MEDICO-SOCIAL REGIONAL	7'100.00		6'000.00		4'307.50	
440	CENTRE MEDICO-SOCIAL REGIONAL	7'100.00		6'000.00		4'307.50	
440.35	PARTICIPATIONS A COLLECT. PUBLIQUES	6'600.00		6'000.00		4'307.50	
440.36	SUBVENTIONS ACCORDEES	500.00					
45	PROPHYLAXIE, LUTTE CONTRE LES MALADIES	500.00		500.00		469.45	
450	PRISE EN CHARGE AMBULATOIRE DES ADDICTIONS	500.00		500.00		469.45	
450.36	SUBVENTIONS ACCORDEES	500.00		500.00		469.45	
46	SERVICE MEDICAL DES ECOLES	2'500.00		2'500.00		1'681.20	
460	PROPHYLAXIE DENTAIRE	2'500.00		2'500.00		1'681.20	
460.31	BIENS ET SERVICES	2'500.00		2'500.00		1'681.20	
49	DISPOSITIF PRE-HOSPITALIER	3'925.00		2'000.00		2'499.85	
490	DISPOSITIF PRE-HOSPITALIER	3'925.00		2'000.00		2'499.85	
490.33	AMORTISSEMENTS COMPTABLES	725.00					
490.36	SUBVENTIONS ACCORDEES	3'200.00		2'000.00		2'499.85	

Commune de Trient
Fonctionnement
Budget 2017

Compte	Désignation	Budget 2017		Budget 2016		Comptes 2015	
		Charges	Revenus	Charges	Revenus	Charges	Revenus
5	PREVOYANCE SOCIALE	283'350.00	1'400.00	329'493.00	1'400.00	229'791.00	37'218.10
50	AVS ET AI	1'400.00	1'400.00	1'400.00	1'400.00		1'287.40
500	AGENCE AVS	1'400.00	1'400.00	1'400.00	1'400.00		1'287.40
500.30	CHARGES DE PERSONNEL	1'400.00		1'400.00			
500.43	CONTRIBUTIONS DE TIERS		1'400.00		1'400.00		1'287.40
53	AUTRES ASSURANCES SOCIALES	10'200.00		8'170.00		8'891.40	
530	PRESTATIONS COMPL. A L'AVS ET L'AI	10'200.00		8'170.00		8'891.40	
54	PROTECTION DE LA JEUNESSE	3'750.00		8'600.00		5'713.15	
54.36	SUBVENTIONS ACCORDEES					3'600.00	
540	CURATELLE EDUCATIVE APEA			1'100.00		3'600.00	
540.36	CURATELLE EDUCATIVE APEA			1'100.00		3'600.00	
541	GARDERIES D'ENFANTS, CRECHES	3'750.00		7'500.00		2'113.15	
541.31	BIENS ET SERVICES	3'750.00		7'500.00		2'113.15	
55	HANDICAPES	19'100.00		15'575.00		16'652.75	
550	HANDICAPES	19'100.00		15'575.00		16'652.75	
550.33	AMORTISSEMENTS COMPTABLES	1'100.00		715.00		966.50	
56	ENCOURAGEMENT A LA CONSTRUCTION DE LOGEMENTS	103'500.00		150'000.00		36'694.75	
560	AIDE LOGEMENT REGIONS MONTAGNE	103'500.00		150'000.00		36'694.75	
57	FINANCEMENT DES EMS	12'800.00		15'140.00		7'886.30	
570	FINANCEMENT DES EMS	12'800.00		15'140.00		7'886.30	
570.36	SUBVENTIONS ACCORDEES	12'800.00		15'140.00		7'886.30	
58	ASSISTANCE	132'600.00		130'608.00		153'952.65	35'930.70
580	AIDE SOCIALE INDIVIDUELLE	127'800.00		126'383.00		149'443.30	35'930.70
580.30	CHARGES DE PERSONNEL	1'500.00		1'500.00		1'152.00	
580.366.30	TOTAL DES DEPENSES COURANTES	800.00		638.00		663.85	
580.45	PARTICIPATIONS DE COLLECT. PUBLIQUES						35'930.70
581	SUBVENTIONS AUX INSTITUTIONS SOCIALES	2'000.00		2'000.00		2'150.00	
581.36	SUBVENTIONS ACCORDEES	2'000.00		2'000.00		2'150.00	
582	FONDS CANTONAL POUR L'EMPLOI	2'300.00		1'725.00		2'359.35	
589	AUTRES TACHES D'ASSISTANCE	500.00		500.00			
589.36	SUBVENTIONS ACCORDEES	500.00		500.00			

Commune de Trient
Fonctionnement
Budget 2017

Compte	Désignation	Budget 2017		Budget 2016		Comptes 2015	
		Charges	Revenus	Charges	Revenus	Charges	Revenus
6	TRAFIC	351'571.00		327'939.00		383'528.55	1'695.00
61	ROUTES CANTONALES	44'000.00		31'000.00		45'466.10	
610	ROUTES CANTONALES	44'000.00		31'000.00		45'466.10	
62	ROUTES COMMUNALES	301'771.00		291'239.00		332'299.80	1'695.00
620	ROUTES COMMUNALES	103'100.00		128'300.00		114'954.95	
620.30	CHARGES DE PERSONNEL	17'000.00		17'000.00		15'091.60	
620.31	BIENS ET SERVICES	47'400.00		34'400.00		47'911.35	
620.33	AMORTISSEMENTS COMPTABLES	38'700.00		76'900.00		51'952.00	
622	EQUIPEMENTS, DEPOTS ET ATELIERS	198'671.00		162'939.00		217'344.85	1'695.00
622.30	CHARGES DE PERSONNEL	106'071.00		80'139.00		91'874.95	
622.31	BIENS ET SERVICES	62'900.00		63'400.00		70'761.50	
622.33	AMORTISSEMENTS COMPTABLES	29'700.00		19'400.00		54'708.40	
622.43	CONTRIBUTIONS DE TIERS						1'695.00
69	TRAFIC REGIONAL	5'800.00		5'700.00		5'762.65	
690	TRAFIC REGIONAL	5'800.00		5'700.00		5'762.65	
690.36	SUBVENTIONS ACCORDEES	5'800.00		5'700.00		5'762.65	

**Commune de Trient
Fonctionnement
Budget 2017**

Compte	Désignation	Budget 2017		Budget 2016		Comptes 2015	
		Charges	Revenus	Charges	Revenus	Charges	Revenus
7	PROTECTION & AMENAG. ENVIRONNEMENT	281'022.50	210'022.50	324'606.00	216'406.00	1'177'326.00	1'109'896.35
70	APPROVISIONNEMENT ET ALIMENTATION EAU POTABLE	26'000.00	26'000.00	72'273.00	72'273.00	850'275.25	850'275.25
700	APPROVISIONNEMENT ET ALIMENTATION EAU POTABLE	26'000.00	26'000.00	72'273.00	72'273.00	850'275.25	850'275.25
700.30	CHARGES DE PERSONNEL	15'164.00		11'573.00		10'366.55	
700.31	BIENS ET SERVICES	7'300.00		7'000.00		11'658.30	
700.33	AMORTISSEMENTS COMPTABLES	3'000.00		53'700.00		828'250.40	
700.38	ATTRIBUTIONS AUX FINANCEMENTS SPECIAUX	536.00					
700.43	CONTRIBUTIONS DE TIERS		26'000.00		72'273.00		850'275.25
71	ASSAINISSEMENT ET TRAITEMENT EAUX USEES	41'400.00	41'400.00	38'773.00	38'773.00	171'465.45	171'465.45
710	ASSAINISSEMENT ET TRAITEMENT EAUX USEES	15'770.00	40'000.00	15'573.00	15'573.00	130'813.60	130'813.60
710.30	CHARGES DE PERSONNEL	10'770.00		10'173.00		10'781.05	
710.31	BIENS ET SERVICES	2'000.00				2'086.55	
710.33	AMORTISSEMENTS COMPTABLES	3'000.00		5'400.00		117'946.00	
710.43	CONTRIBUTIONS DE TIERS		40'000.00		15'573.00		130'813.60
711	STATIONS D'EPURATION DES EAUX USEES	25'630.00	1'400.00	23'200.00	23'200.00	40'651.85	40'651.85
711.31	BIENS ET SERVICES	22'600.00		23'200.00		40'651.85	
711.38	ATTRIBUTIONS AUX FINANCEMENTS SPECIAUX	3'030.00					
711.43	CONTRIBUTIONS DE TIERS		1'400.00		23'200.00		40'651.85
72	TRAITEMENT DES DECHETS	52'822.50	52'822.50	49'860.00	49'860.00	45'756.60	45'756.60
720	TRAITEMENT DES DECHETS	52'822.50	52'822.50	49'860.00	49'860.00	45'756.60	45'756.60
720.30	CHARGES DE PERSONNEL	14'360.00		14'360.00		13'178.05	
720.31	BIENS ET SERVICES	33'200.00		33'500.00		29'948.55	
720.33	AMORTISSEMENTS COMPTABLES	5'262.50		2'000.00		2'630.00	
720.43	CONTRIBUTIONS DE TIERS		52'822.50		49'860.00		45'756.60
74	CIMETIERE	500.00		5'700.00		240.00	
740	CIMETIERES	500.00		5'700.00		240.00	
740.30	CHARGES DE PERSONNEL	500.00		500.00		240.00	
740.31	BIENS ET SERVICES			5'200.00			
75	CORRECTION DES EAUX	69'900.00	27'500.00	114'200.00	26'500.00	62'078.05	24'939.05
750	CORRECTION DES EAUX	69'900.00	27'500.00	114'200.00	26'500.00	62'078.05	24'939.05
750.30	CHARGES DE PERSONNEL	600.00		600.00			
750.31	BIENS ET SERVICES	55'000.00		53'000.00		49'878.05	
750.33	AMORTISSEMENTS COMPTABLES	14'300.00		15'600.00		12'200.00	
750.35	PARTICIPATIONS A COLLECT. PUBLIQUES			45'000.00			
750.43	CONTRIBUTIONS DE TIERS		27'500.00		26'500.00		24'939.05
76	PROTECTION AVALANCHES ET EBOULEMENTS	89'900.00	61'800.00	43'300.00	28'500.00	38'887.50	16'000.00

**Commune de Trient
Fonctionnement
Budget 2017**

Compte	Désignation	Budget 2017		Budget 2016		Comptes 2015	
		Charges	Revenus	Charges	Revenus	Charges	Revenus
760	PROTECTION AVALANCHES ET EBOULEMENTS	89'900.00	61'800.00	43'300.00	28'500.00	38'887.50	16'000.00
760.30	CHARGES DE PERSONNEL					901.00	
760.31	BIENS ET SERVICES	82'200.00		38'200.00		33'663.50	
760.33	AMORTISSEMENTS COMPTABLES	7'700.00		5'100.00		4'323.00	
760.46	SUBVENTIONS ACQUISES		61'800.00		28'500.00		16'000.00
79	AMENAGEMENT	500.00	500.00	500.00	500.00	8'623.15	1'460.00
790	AMENAGEMENT DU TERRITOIRE	500.00	500.00	500.00	500.00	8'623.15	1'460.00
790.30	CHARGES DE PERSONNEL					216.00	
790.31	BIENS ET SERVICES	500.00		500.00		8'407.15	
790.43	CONTRIBUTIONS DE TIERS		500.00		500.00		1'460.00

Commune de Trient
Fonctionnement
Budget 2017

Compte	Désignation	Budget 2017		Budget 2016		Comptes 2015	
		Charges	Revenus	Charges	Revenus	Charges	Revenus
8	ECONOMIE PUBLIQUE	605'644.00	319'800.00	718'386.00	326'000.00	888'328.20	559'628.70
80	AGRICULTURE	67'900.00	1'000.00	78'500.00	1'000.00	43'301.45	1'705.00
800	AGRICULTURE	67'900.00	1'000.00	78'500.00	1'000.00	43'301.45	1'705.00
800.30	CHARGES DE PERSONNEL	4'600.00		4'600.00		4'844.00	
800.31	BIENS ET SERVICES	21'000.00		50'000.00		31'587.45	
800.33	AMORTISSEMENTS COMPTABLES	42'300.00		23'900.00		6'870.00	
800.43	CONTRIBUTIONS DE TIERS		1'000.00		1'000.00		1'605.00
800.46	SUBVENTIONS ACQUISES						100.00
81	SYLVICULTURE	116'732.00	7'500.00	116'098.00	17'500.00	78'247.00	7'837.50
810	SYLVICULTURE	116'732.00	7'500.00	116'098.00	17'500.00	78'247.00	7'837.50
810.30	CHARGES DE PERSONNEL	23'932.00		35'898.00		25'589.80	
810.31	BIENS ET SERVICES	66'100.00		50'000.00		26'462.20	
810.33	AMORTISSEMENTS COMPTABLES	5'200.00		7'600.00		3'740.00	
810.36	SUBVENTIONS ACCORDEES	21'500.00		22'600.00		22'455.00	
810.46	SUBVENTIONS ACQUISES		7'500.00		17'500.00		7'837.50
83	TOURISME	124'712.00	15'000.00	193'489.00	15'000.00	218'888.40	14'723.35
830	TOURISME	124'712.00	15'000.00	193'489.00	15'000.00	218'888.40	14'723.35
830.30	CHARGES DE PERSONNEL	31'112.00		39'489.00		32'989.80	
830.33	AMORTISSEMENTS COMPTABLES	22'800.00		30'400.00		30'375.00	
830.36	SUBVENTIONS ACCORDEES	70'800.00		123'600.00		155'523.60	
830.42	REVENUS DE BIENS		2'000.00		2'000.00		2'417.45
830.43	CONTRIBUTIONS DE TIERS		13'000.00		13'000.00		12'305.90
86	ENERGIE	296'300.00	296'300.00	330'299.00	292'500.00	547'891.35	535'362.85
860	ELECTRICITE	296'300.00	296'300.00	330'299.00	292'500.00	547'891.35	535'362.85
860.30	CHARGES DE PERSONNEL	8'498.00		8'019.00		6'056.00	
860.31	BIENS ET SERVICES	236'280.00		261'280.00		262'212.60	
860.33	AMORTISSEMENTS COMPTABLES	9'700.00		26'700.00		247'766.75	
860.35	PARTICIPATIONS A COLLECT. PUBLIQUES	4'300.00		4'300.00		4'453.45	
860.38	ATTRIBUTIONS AUX FINANCEMENTS SPECIAUX	7'522.00					
860.41	PATENTES ET CONCESSIONS		15'000.00		20'000.00		21'804.00
860.43	CONTRIBUTIONS DE TIERS		281'300.00		272'500.00		513'558.85

Commune de Trient
Fonctionnement
Budget 2017

Compte	Désignation	Budget 2017		Budget 2016		Comptes 2015	
		Charges	Revenus	Charges	Revenus	Charges	Revenus
9	FINANCES ET IMPOTS	326'022.50	2'788'600.00	368'906.00	2'894'300.00	421'610.90	3'049'875.99
90	IMPOTS	10'250.00	778'200.00	5'300.00	881'500.00	34'182.30	780'639.90
900	IMPOTS PERSONNES PHYSIQUES	10'250.00	488'200.00	5'300.00	461'500.00	34'182.30	483'494.70
900.32	INTERETS PASSIFS	1'000.00		1'000.00		2'200.10	
900.33	PERTES CREANCES FISCALES					28'254.10	
900.34	PARTS ET CONTRIB. SANS AFFECTATION	9'250.00		4'300.00		3'728.10	
900.40	IMPOTS		487'200.00		460'500.00		482'533.35
900.42	REVENUS DE BIENS		1'000.00		1'000.00		961.35
901	IMPOTS PERSONNES MORALES		290'000.00		420'000.00		297'145.20
901.40	IMPOTS		290'000.00		420'000.00		297'145.20
92	PEREQUATION FINANCIERE	177'000.00	70'000.00	210'000.00	71'200.00	255'643.00	76'083.00
920	PEREQUATION FINANCIERE	177'000.00	70'000.00	210'000.00	71'200.00	255'643.00	76'083.00
920.34	PARTS ET CONTRIB. SANS AFFECTATION	177'000.00		210'000.00		255'643.00	
93	QUOTES-PARTS AUX RECETTES	93'000.00	1'703'300.00	40'000.00	1'703'300.00	35'779.10	1'966'199.25
930	PARTS DE LA CONFEDERATION						317.75
931	PARTS DES COMMUNES AUX IMPOTS CANTONAUX	48'000.00	1'703'300.00	40'000.00	1'703'300.00	28'253.60	1'965'263.40
931.34	PARTS ET CONTRIB. SANS AFFECTATION	48'000.00		40'000.00		28'253.60	
931.41	PATENTES ET CONCESSIONS		1'703'300.00		1'703'300.00		1'965'263.40
932	PARTS COMMUNALES AUX REGALES ET AUX PATENTES	45'000.00				7'525.50	618.10
932.31	BIENS ET SERVICES	45'000.00				7'525.50	
94	GERANCE DE LA FORTUNE ET DES DETTES	45'772.50	237'100.00	113'606.00	238'300.00	96'006.50	226'953.84
940	INTERETS	500.00	31'500.00	500.00	31'500.00	243.10	42'920.84
940.32	INTERETS PASSIFS	500.00		500.00		243.10	
940.42	REVENUS DE BIENS		31'500.00		31'500.00		42'920.84
942	IMMEUBLES DU PATRIMOINE FINANCIER	13'100.00	105'600.00	17'000.00	106'800.00	16'580.60	83'280.00
942.31	BIENS ET SERVICES	13'100.00		17'000.00		16'580.60	
942.42	REVENUS DE BIENS		36'000.00		34'800.00		83'280.00
942.423.01	Loyers "Les Combes"		69'600.00		72'000.00		49'680.00
943	DOMAINE	32'172.50	100'000.00	96'106.00	100'000.00	79'182.80	100'753.00
943.34	PARTS ET CONTRIB. SANS AFFECTATION	32'172.50		96'106.00		79'182.80	
943.42	REVENUS DE BIENS		100'000.00		100'000.00		100'753.00

Commune de Trient
Fonctionnement
Budget 2017

Compte	Désignation	Budget 2017		Budget 2016		Comptes 2015	
		Charges	Revenus	Charges	Revenus	Charges	Revenus
0	ADMINISTRATION GENERALE	823'776.00	17'150.00	776'226.00	15'150.00	1'230'723.17	15'640.00
1	SECURITE PUBLIQUE	119'300.00	5'700.00	135'600.00	6'000.00	93'096.80	8'552.00
2	ENSEIGNEMENT ET FORMATION	159'725.00	11'142.00	220'740.00	12'855.00	220'812.70	8'729.10
3	CULTURE, LOISIRS ET CULTE	101'887.00	1'700.00	98'471.00	1'700.00	128'559.60	4'659.00
4	SANTE	14'025.00		11'000.00		8'958.00	
5	PREVOYANCE SOCIALE	283'350.00	1'400.00	329'493.00	1'400.00	229'791.00	37'218.10
6	TRAFIC	351'571.00		327'939.00		383'528.55	1'695.00
7	PROTECTION & AMENAG. ENVIRONNEMENT	281'022.50	210'022.50	324'606.00	216'406.00	1'177'326.00	1'109'896.35
8	ECONOMIE PUBLIQUE	605'644.00	319'800.00	718'386.00	326'000.00	888'328.20	559'628.70
9	FINANCES ET IMPOTS	326'022.50	2'788'600.00	368'906.00	2'894'300.00	421'610.90	3'049'875.99
	TOTALISATION	3'066'323.00	3'355'514.50	3'311'367.00	3'473'811.00	4'782'734.92	4'795'894.24
	Résultat	289'191.50		162'444.00		13'159.32	

Commune de Trient
Investissements
Budget 2017

Compte	Désignation	Budget 2017		Budget 2016		Comptes 2015	
		Charges	Revenus	Charges	Revenus	Charges	Revenus
0	ADMINISTRATION GENERALE			40'000.00		35'208.54	
02	ADMINISTRATION GENERALE			40'000.00		35'208.54	
3	CULTURE, LOISIRS ET CULTE	30'000.00		30'000.00		10'437.70	
34	SPORTS	30'000.00		30'000.00		10'437.70	
4	SANTE	725.00					
49	DISPOSITIF PRE-HOSPITALIER	725.00					
5	PREVOYANCE SOCIALE	1'100.00		715.00		966.50	
550	HANDICAPES	1'100.00		715.00		966.50	
6	TRAFIC	47'000.00		252'000.00		128'272.40	
61	ROUTES CANTONALES	22'000.00		22'000.00		16'421.90	
62	ROUTES COMMUNALES	25'000.00		230'000.00		111'850.50	
7	PROTECTION & AMENAG. ENVIRONNEMENT	914'500.00	726'000.00	881'100.00	726'000.00	349'668.20	
70	APPROVISIONNEMENT ET ALIMENTATION EAU POTABLE	30'000.00		25'000.00		288'101.20	
71	ASSAINISSEMENT ET TRAITEMENT EAUX USEES	30'000.00				49'367.00	
75	CORRECTION DES EAUX	654'500.00	550'000.00	656'100.00	550'000.00	12'200.00	
76	PROTECTION AVALANCHES ET EBOULEMENTS	200'000.00	176'000.00	200'000.00	176'000.00		
8	ECONOMIE PUBLIQUE	294'500.00	165'000.00	400'000.00	150'000.00	267'434.60	2'635.00
80	AGRICULTURE	250'000.00	150'000.00	250'000.00	150'000.00	204'452.40	400.00
81	SYLVICULTURE			75'000.00		39'632.20	2'235.00
86	ENERGIE	44'500.00	15'000.00	75'000.00		23'350.00	
RECAPITULATIF							
0	ADMINISTRATION GENERALE			40'000.00		35'208.54	
3	CULTURE, LOISIRS ET CULTE	30'000.00		30'000.00		10'437.70	
4	SANTE	725.00					
5	PREVOYANCE SOCIALE	1'100.00		715.00		966.50	
6	TRAFIC	47'000.00		252'000.00		128'272.40	
7	PROTECTION & AMENAG. ENVIRONNEMENT	914'500.00	726'000.00	881'100.00	726'000.00	349'668.20	
8	ECONOMIE PUBLIQUE	294'500.00	165'000.00	400'000.00	150'000.00	267'434.60	2'635.00
TOTALISATION		1'287'825.00	891'000.00	1'603'815.00	876'000.00	791'987.94	2'635.00
Résultat			396'825.00		727'815.00		789'352.94